

# Tourisme Durable



# Inondation



# Tranchée



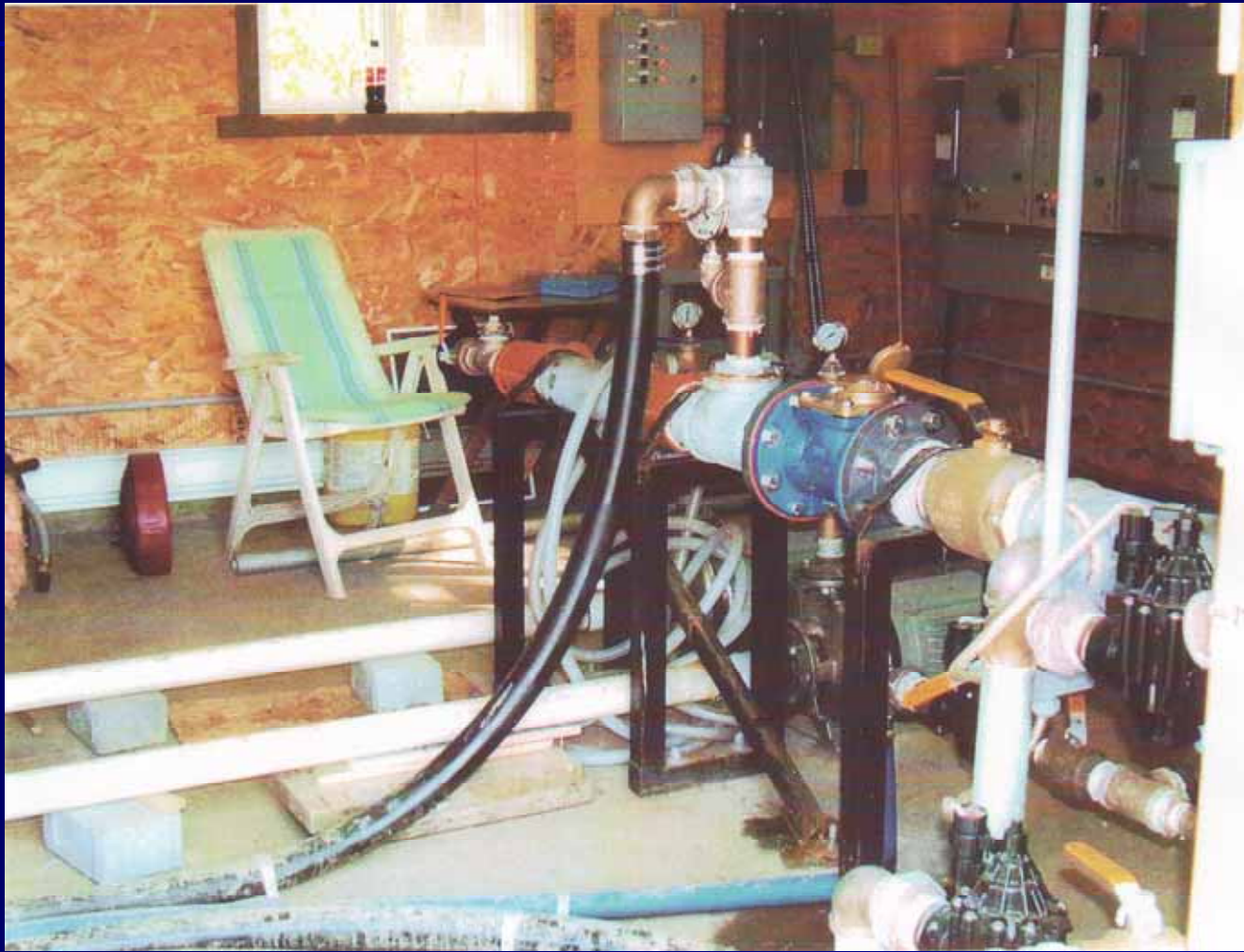
# Enfouissement des fils



# Sous-Station Électrique



# Station de pompage



# Maison des Fauves



# Murs Solaires



# Géothermie



# Avant la transformation



# Maison des Chimpanzés



# Bâtiment des antilopes



# Plateforme de fumier



# Parc Safari Accessible



# Boutique



# Embellissement



# Cartes régionales

**LA MONTÉRÉGIE** 2.50\$  
CARTE / MAP **PLUS**

ATTRACTIONS • SERVICES • CIRCUITS  
TOURISTIQUES 1995



A photograph of two brown monkeys sitting on a thick, weathered tree branch. One monkey is on the left, looking towards the right, while the other is on the right, looking towards the left. The background is a soft-focus natural setting.

**LA MONTÉRÉGIE**  
CARTE / MAP **PLUS**

ATTRACTIONS • SERVICES • CIRCUITS  
TOURISTIQUES 1997



**PARC SAFARI**  
1972 25 ANS 1997


Le Parc Safari est situé à 30 minutes  
au sud de Montréal VIA 15 SORTIE 6  
1-800-465-8724 / 1-514-247-2727  
Fax : 1-514-247-3563

A photograph showing a young child with short brown hair, wearing a bright yellow shirt, smiling and looking out of the open window of a safari vehicle. A zebra's head and neck are visible in the foreground, looking towards the child. The background shows a lush green landscape.

**LA MONTÉRÉGIE**  
CARTE / MAP **PLUS**


(514) → (450) JUIN 1998

ATTRACTIONS • SERVICES • CIRCUITS  
TOURISTIQUES 1998



**PARC SAFARI**  
HEMMINGFORD

Le Parc Safari est situé à 30 minutes  
au sud de Montréal VIA 15 SORTIE 6  
1-800-465-8724 / 1-514-247-2727  
Fax : 1-514-247-3563



A photograph of three animals: an ostrich on the left, a lion in the center with its mouth open as if roaring, and a giraffe on the right. They are set against a solid orange background. The lion is wearing a chain collar.

# Forfaits

Comment le **PARC SAFARI** sauve le lion blanc...



**NOUVEAU**  
**LIONS BLANCS**  
**DE TIMBAVATI**  
Afrique du Sud

Cet été vivez une rencontre unique, un FACE à FACE inoubliable



Venez chercher des **souvenirs** pour la **Vie!**

# 2 jours **PARC SAFARI** de FUN!



**NOUVEAU** **LIONS BLANCS**  
**DE TIMBAVATI**



[www.parcasafari.com](http://www.parcasafari.com)

**Le FORFAIT SAFARI inclut :**

- 2 journées au Parc Safari
- 1 nuit d'hébergement à l'hôtel ou camping de votre choix

Réservez à l'hôtel ou au camping de votre choix

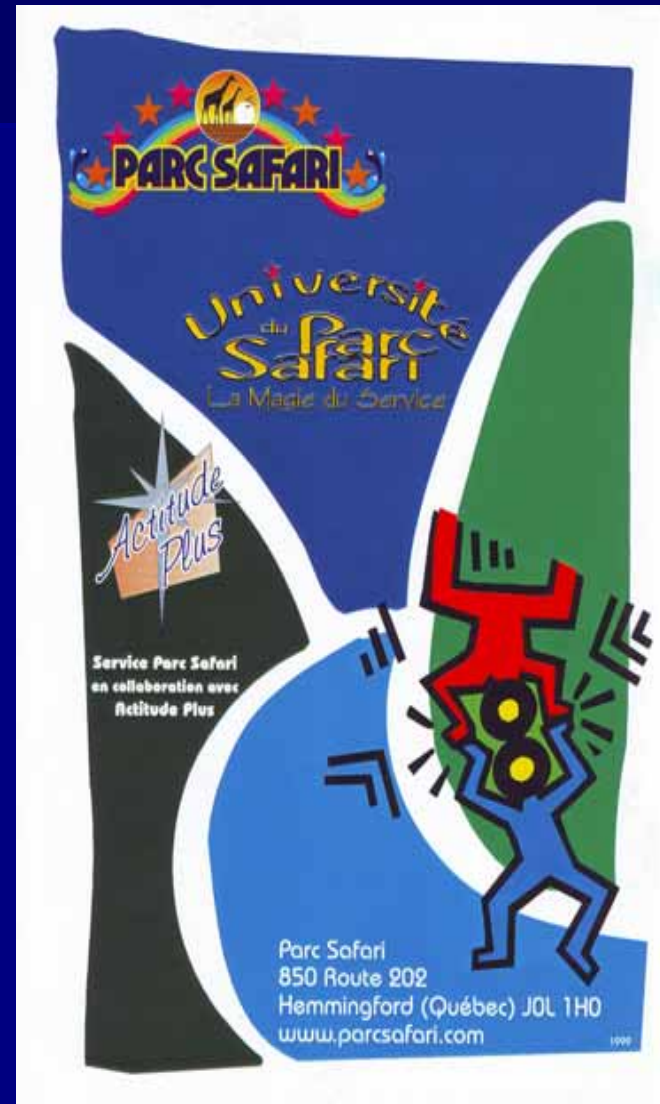
Couple Famille

CAMPING DU LAC CRISTAL (St-Bernard-de-Lacolle, 8 minutes du Parc Safari)	(450) 246-3773	96 \$*	137 \$*
CAMPING GRÉGOIRE (Lacolle, LAC ET PLAGE, 15 minutes du Parc Safari)	(450) 246-3385	97 \$*	138 \$*
CAMPING CANNE DE BOIS (Hemmingford, 5 minutes du Parc Safari, piscine et plage)	(450) 247-2031	100 \$*	141 \$*
CAMPING PREMIER *** (Aut. 15 sortie 1, St-Bernard, 5 min. du Parc, avec 2 services piscine ext.)	1 877 246-4007	100 \$*	141 \$*
CAMPING COOLBREEZE (St-Bernard-de-Lacolle, 5 km du Parc Safari, avec 2 services)	(450) 246-3785	101 \$*	142 \$*
MOTEL ERIC DESCHAMPS (St-Bernard-de-Lacolle, 900 pi du Parc Safari, piscine ext.)	(450) 247-2346	140 \$*	201 \$*
MOTEL RESTO-BAR LE DOUGLAS (Napierville, 10 minutes du Parc Safari)	1 888 690-3363	140 \$*	181 \$*
AUBERGE RELAIS 4 SAISONS INN (Noyan, 15 minutes du Parc Safari, déj. inclus, piscine ext.)	1 877 294-2677	155 \$*	206 \$*
MANDOIR BAGNELL-HALL (Franklin, chambre de luxe, déjeuner inclus, piscine ext.)	(450) 827-2415	163 \$*	214 \$*
AUBERGE HÔTEL PREMIER INN *** (Aut. 15 sortie 1, St-Bernard, 5 min. du Parc Safari, piscine ext.)	1 877 246-4007	165 \$**	208 \$**
COMFORT INN BROSSARD (déjeuner continental inclus)	1 877 266-3324	167 \$*	208 \$*
HOLIDAY INN EXPRESS (déj. inclus piscine & Spa int.)	1 888 826-4466	167 \$**	210 \$**
HÔTEL LE DAUPHIN MONTRÉAL-LONGUEUIL (Petit-déjeuner inclus)	1 866 646-0110	167 \$*	208 \$*
BEST WESTERN HÔTEL NATIONAL BROSSARD (déjeuner inclus, piscine intérieure)	1 800 466-0041	169 \$*	210 \$*
HÔTEL GOUVERNEUR SAINT-JEAN-SUR-RICHELEU (déj. et occup. gratuit pour les enfants)	1 800 667-3815	178 \$*	219 \$*
HOLIDAY INN MONTRÉAL-LONGUEUIL **** (piscine int., spa, gym / les enfants mangent gratuitement)	1 800 263-0169	200 \$*	241 \$*

\*Incluant l'hébergement en occupation double ou quadruple et l'admission pour 2 personnes ou 2 adultes et 2 enfants (17 ans et moins) au Parc Safari 2 journées consécutives. Valable du 21 juin au 01 septembre 2008, selon disponibilité. Tarification basse saison aussi disponible du 16 mai au 20 juin, du 25 au 29 août et du 02 septembre au 13 octobre 2008. Taxes en sus. Possibilité de séjour de 2 nuits. \*\* Tarif à partir de.

[www.forfaitsquebec.com](http://www.forfaitsquebec.com)

# Documents aux employés



# Les employés



# Les employés



# Vue d'ensemble





# PARC SAFARI

