

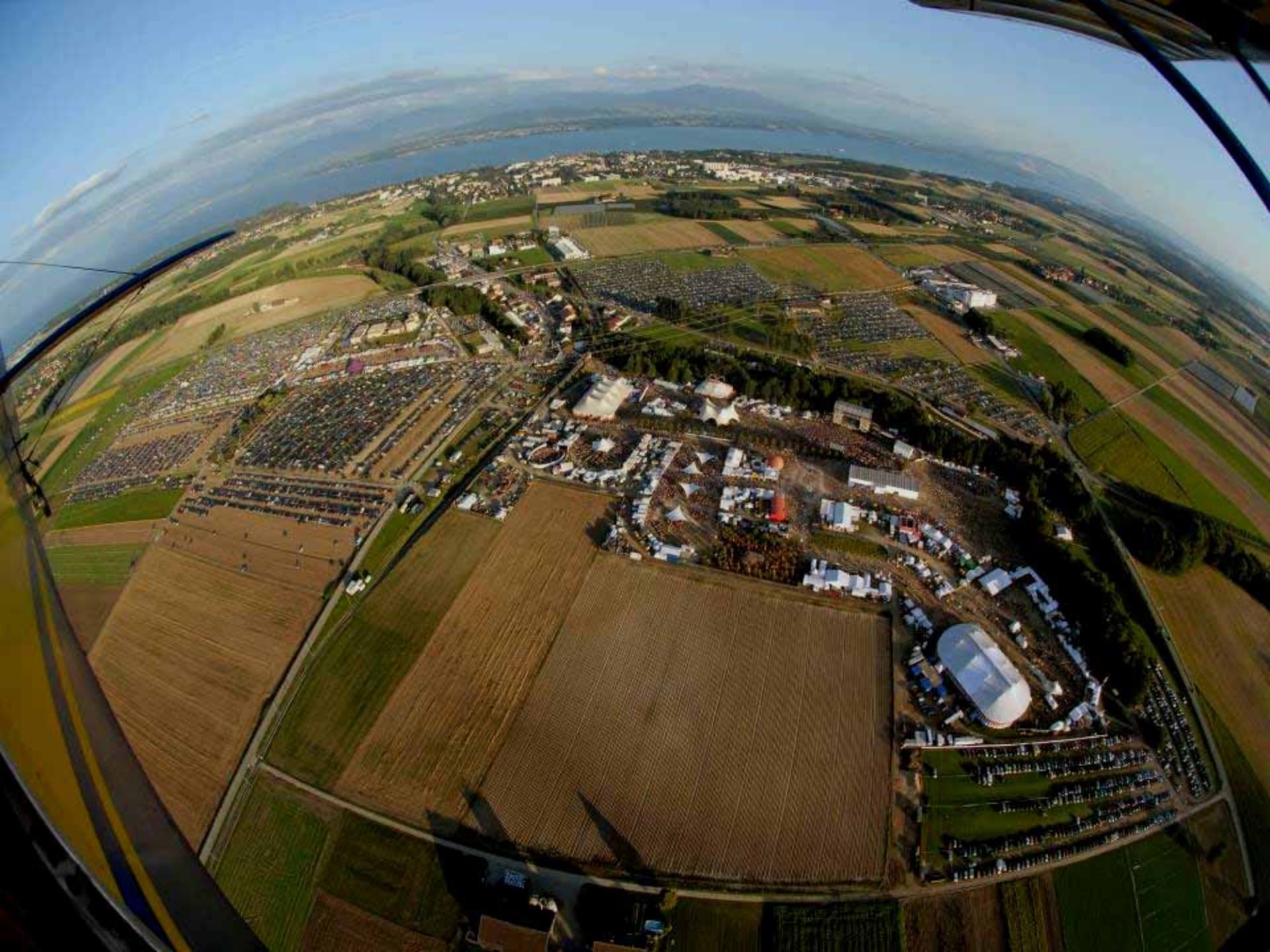
Le développement durable pour un festival éphémère



*Symposium international sur le développement durable,
Québec, 18 mars 2009*

Déroulement

- 🎵 Le Paléo Festival en quelques chiffres
- 🎵 L'historique
- 🎵 Les clés du succès
- 🎵 Le développement durable



Le Festival 2008 en quelques chiffres

- 7'000 campeurs
- 1'487 musiciens et techniciens
- 4'062 collaborateurs bénévoles et 55 salariés
- 146 spectacles sur 6 scènes
- 227'000 spectateurs
- 674 journalistes, soit 219 médias

*Le plus grand festival suisse,
un des plus importants d'Europe*



Historique

Du rêve à la réalité: la genèse

- 🎵 **1973** : Premiers concerts. Intuition et spontanéité : la passion d'abord.
Problèmes: déficits, succès variables
- 🎵 **1975** : Naissance de l'association *Paléo Arts & Spectacles*

Le rêve d'un Festival se concrétise autour d'un projet artistique motivant... et viable

Les débuts

- 🎵 **1976** : *First Folk Festival*, trois jours en salle, 1'800 spectateurs
- 🎵 **1977** : Premier Festival en plein air, 16'500 festivaliers
- 🎵 **1979** : Une structure professionnelle: la crise
- 🎵 **1990** : Déménagement

*La passion remplace les moyens
Pas d'argent, peu d'expérience et
absence de soutien politique*

Les signes particuliers

- 🎵 Une association sans but lucratif
- 🎵 Un festival complet depuis 10 ans
- 🎵 Un sponsoring limité à 15%
- 🎵 Un budget de 20 millions CHF sans subventions
- 🎵 200'000 billets vendus en 2 heures
- 🎵 Un public jeune et fidèle

*L'argent est un moyen et pas un but,
mais il faut savoir compter*



Les clés du succès

Les clés du succès

- 🎵 Des valeurs
- 🎵 Des promesses tenues
- 🎵 Des choix responsables et assumés pour la maîtrise de l'événement
- 🎵 L'affirmation et la défense de sa propre identité

Si l'enthousiasme force la chance, une remise en question permet de progresser

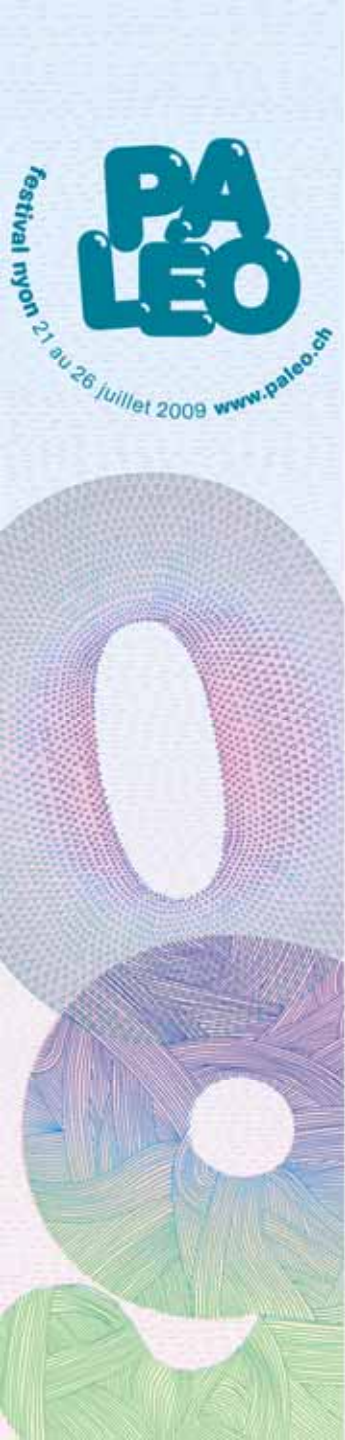
Des valeurs

- 🎵 Le respect du spectateur
- 🎵 Le respect des artistes
- 🎵 Le respect des collaborateurs
- 🎵 Le respect de l'environnement

La tolérance et l'esprit d'ouverture font partie de la philosophie du Festival



Le développement durable



La politique de développement durable du Paléo Festival

- 🎵 Diminuer la production de déchets et renforcer le tri
- 🎵 Réduire la consommation d'énergie
- 🎵 Impliquer toutes les parties prenantes pour faire évoluer les consciences
- 🎵 Assumer sa responsabilité sociale

Un défi pour toute l'organisation

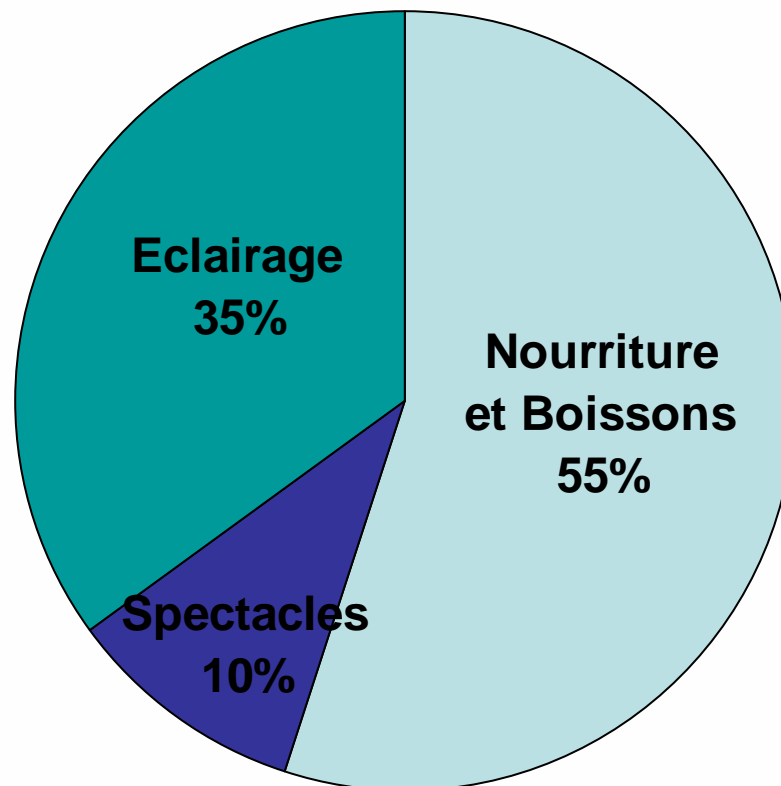
Impact environnemental du Festival en 2008

- ♪ Nombre d'utilisateurs sur le site : 285'000
- ♪ Total déchets évacués : 265 tonnes
- ♪ Consommation électrique : 230'060 kWh
- ♪ Consommation totale d'eau : 7'260 m³
- ♪ Nombre de véhicules par jour : 12'700 (dont 700 motocycles)



L'énergie, un enjeu essentiel de la durabilité

Répartition de la consommation électrique



La consommation en électricité pour le Paléo Festival équivaut à celle d'un jour de la ville de Nyon (18'000 habitants)

Les objectifs environnementaux

- 🎵 Atteindre moins de 800 gr. de déchets par festivalier (en 2008: 917 gr.)
- 🎵 Augmenter la part des déchets triés à 50 % (en 2008: 48 %)
- 🎵 Promouvoir l'utilisation des transports en commun, afin d'atteindre 40 % d'utilisateurs (en 2008 : 31 %)
- 🎵 Réduire la consommation d'eau à 20 litres par festivalier (en 2008 : 25 litres par festivalier)

*Des objectifs concrets qui demandent
la complicité de tous*



Les moyens d'y parvenir

Quelle stratégie ?

- 🎵 Une ligne politique définie par une Commission Environnement
- 🎵 Recherche de partenaires pour des solutions innovantes
- 🎵 Une communication soutenue
- 🎵 Une politique de prévention
- 🎵 Un budget de 500'000 CHF

Le Paléo Festival privilégie les fournisseurs et les produits de la région

Méthode pour diminuer le volume de déchets

- 🎵 Traquer le gaspillage
- 🎵 Renoncer au sampling
- 🎵 Une promotion moins gourmande en papier (recyclé)
- 🎵 Vaisselle lavable pour nos restaurants

Sensibiliser les générateurs de déchets afin de limiter l'impact écologique

Et pour réduire la consommation d'énergie...

- 🎵 Audit énergétique
- 🎵 Identifier les gros consommateurs
- 🎵 Facturer le juste prix
- 🎵 Normaliser l'éclairage
- 🎵 Economiser l'eau courante

*Une responsabilité de l'organisation
et de ses partenaires*

Une communication préalable

- ♪ Au près des collaborateurs
- ♪ Au près des médias
- ♪ Au près des partenaires
- ♪ Au près des festivaliers





PALEO TRIE
SES DECHETS



PALEO ENCOURAGE LES
TRANSPORTS EN COMMUN



PALEO SE SOUCIE
DE VOS OREILLES



PALEO CONSOMME
DE L'ENERGIE VERTE

Une information sur le terrain



Eviter une communication moralisatrice...

Des résultats motivants

- 🎵 100 % d'énergie verte consommée
- 🎵 Recyclage : 48 % des déchets ont été triés (15 % en 2000)
- 🎵 Prix et certifications :
 - MIDEM Green World Award (2008)
 - Certification « Green'n'clean Award » par Yourope (dès 2007)
 - Prix NiceFuture Attitude (2004-06-07)
 - Prix suisse de l'éthique (2007)

*Un encouragement pour les efforts accomplis,
une motivation pour faire davantage*

La responsabilité sociale

- 🎵 Rester indépendant et financièrement accessible à tous
- 🎵 Offrir des opportunités d'expériences professionnelles à des jeunes
- 🎵 Mettre le succès du Festival au profit de la scène musicale suisse
- 🎵 Jouer le rôle de modèle

Le Paléo Festival assume son rôle de plus grand festival suisse



Merci de votre attention et à bientôt !